



Fè yon Chèdèv

Istwa Ou menm ak Bag Pye Bwa yo

Pye bwa ken yon rekò vizyèl de jan ke yo grandi, ki se yon seri de bag konsantrik ki ale de sant tron an a pwent li. Chak bag nwa reprezante yon ane de kwasans pou pye bwa. Si bag la gwo se reprezante yon bon ane kwasans pou pye bwa, e si bag la fen, li kapab paske pye bwa pat gen ase dlo. Pou etidye laj ak istwa pye bwa lè ou sèvi ak bag yo rele *dendrochronology*.

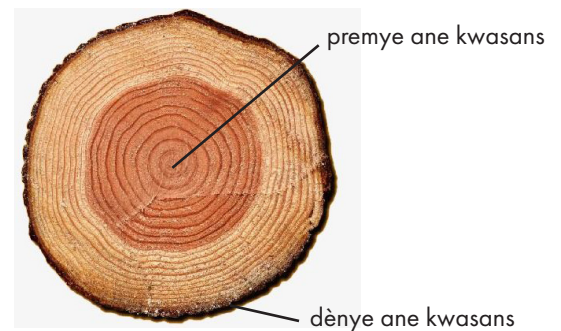
Eske ou vle tankou yon pye bwa? Ou kapab reprezante pwòp kwasans ou ak istwa'w si ou pèsionalize yon seri de bag konsantrik, menm jan a yon pye bwa.

Kisa ke ou bezwen:

- papye
- yon kreyon or pen
- kreyon koulè, kreyon, oubyen makè

Kisa pou fè:

1. Poukont ou oubyen ak yon granmoun, ekri yon lis de evènman memorab ki pase'w, oubyen ke ou te patisipe ladan'l. Ekri ki laj ou te ye lè chak evènman te pase. Pa egzanp, lis ou an kapab enkli lè ou te pèdi premye dan'w, vinn viv yon nouvo kote, grandi yon pous, oubyen rankontre bon zanmi'w.
2. Trase yon ron nan mitan papye'w lan pou ane ke ou te fèt, epi kontinye trase ton ki pi gwo e pi gwo jiskaske ou gen otan de ron ki rive nan laj ou. (ron ki pi sou deyò a reprezante laj ou nan moman sa.)
3. Desine yon "tron" otou de ron an pou reprezante po'w, oubyen deyò kò'w. Pèsionalize "tron" an jan ke ou vle'l.
4. Mete yon mak oubyen imaj pou chak ron/ane pou note chak evènman memorab. Ou kapab fè chak mak osi gwo oubyen piti ke ou vle, nan yon koulè diferan, oubyen fòm, oubyen ajoute yon ti nòt.



Bagay pou panse ak yo:

- Eske ou gen yon ane kote plizyè bagay spesyal pase?
- Kijan ke ou decide pou make evènman spesyal ou an? Eske li te enpòtan pou ke mak lan de an relasyon ak yon memwa oubyen evènman?
- Eske ou te sipri pa enpe bagay ke ou te sonje e mete nan lis ou?